



АДМИНИСТРАЦИЯ ГОРОДА ПЕРМИ  
ДЕПАРТАМЕНТ ЗЕМЕЛЬНЫХ ОТНОШЕНИЙ

РЕШЕНИЕ

о размещении объектов № 21-01-44-800 от 28 ИЮН 2021

г. Пермь, ул. Сибирская, 15

Департамент земельных отношений администрации города Перми в соответствии с пунктом 3 статьи 39.36 Земельного кодекса Российской Федерации, Положением о порядке и условиях размещения объектов на землях или земельных участках, находящихся в государственной или муниципальной собственности, на территории Пермского края без предоставления земельных участков и установления сервитутов, публичного сервитута, утвержденным постановлением Правительства Пермского края от 22 июля 2015 г. № 478-п, заявлениями от 08 июня 2021 г. № 21-01-06-9615, от 16 июня 2021 г. № 21-01-06-9941, от 24 июня 2021 г. № 21-01-06-10334

**разрешает** ООО «Горстрой» (ИНН 5902990482, ОГРН 1145958000814, место нахождения: 614039, Пермский край г. Пермь, ул. Пушкина, 84, квартира 3)

**размещение объекта:** площадки для размещения строительной техники и строительных грузов, если проектом организации строительства размещение таких площадок предусмотрено за границами земельного участка, на котором планируются и (или) осуществляются строительство, реконструкция объекта капитального строительства, а также некапитальные строения, предназначенные для обеспечения потребностей застройщика (мобильные бытовые городки (комплексы производственного быта), офисы продаж), (деревянный строительный забор с навесом)

**на землях:** государственная собственность на которые не разграничена

**на срок:** 1 год

**местоположение:** Пермский край, г. Пермь, Ленинский район, ул. Екатерининская, 176

Территория, согласно схеме, расположена в зоне с особыми условиями использования территорий: приаэродромная территория аэродрома аэропорта Большое Савино; в зоне регулирования застройки объекта культурного наследия - памятник «Церковь Вознесенская (Феодосьевская)».

ООО «Горстрой»:

1. соблюдать Правила использования воздушного пространства, установленные постановлением Правительства Российской Федерации от 11 марта 2010 г. № 138 «Об утверждении Федеральных правил использования воздушного пространства Российской Федерации»;

2. соблюдать Правила охранных зон объектов культурного наследия, установленные постановлением правительства Пермского края от 08 октября 2014 г. № 1139-п «Об утверждении зон охраны объектов культурного наследия,

расположенных на территории Ленинского района г. Перми, центр («Эспланада и Черный рынок»)).

**Приложение:** схема предполагаемых к использованию земель или части земельного участка (на 1 л. в 1 экз.).

И. о. заместителя главы администрации  
города Перми – начальника департамента  
земельных отношений администрации  
города Перми



Е.Н. Гонцова



# Схема предполагаемых к использованию земель или части земельного участка

Объект: Площадки для размещения строительной техники и строительных грузов, если проектом организации строительства размещение таких площадок предусмотрено за границами земельного участка, на котором планируются и (или) осуществляются строительство, реконструкция объекта капитального строительства, а также некапитальные строения, предназначенные для обеспечения потребностей застройщика (мобильные бытовые городки (комплексы производственного быта), офисы продаж), (временный деревянный строительный забор с навесом)

Местоположение: Пермский край, г. Пермь, Ленинский р-н, ул. Екатерининская, 176

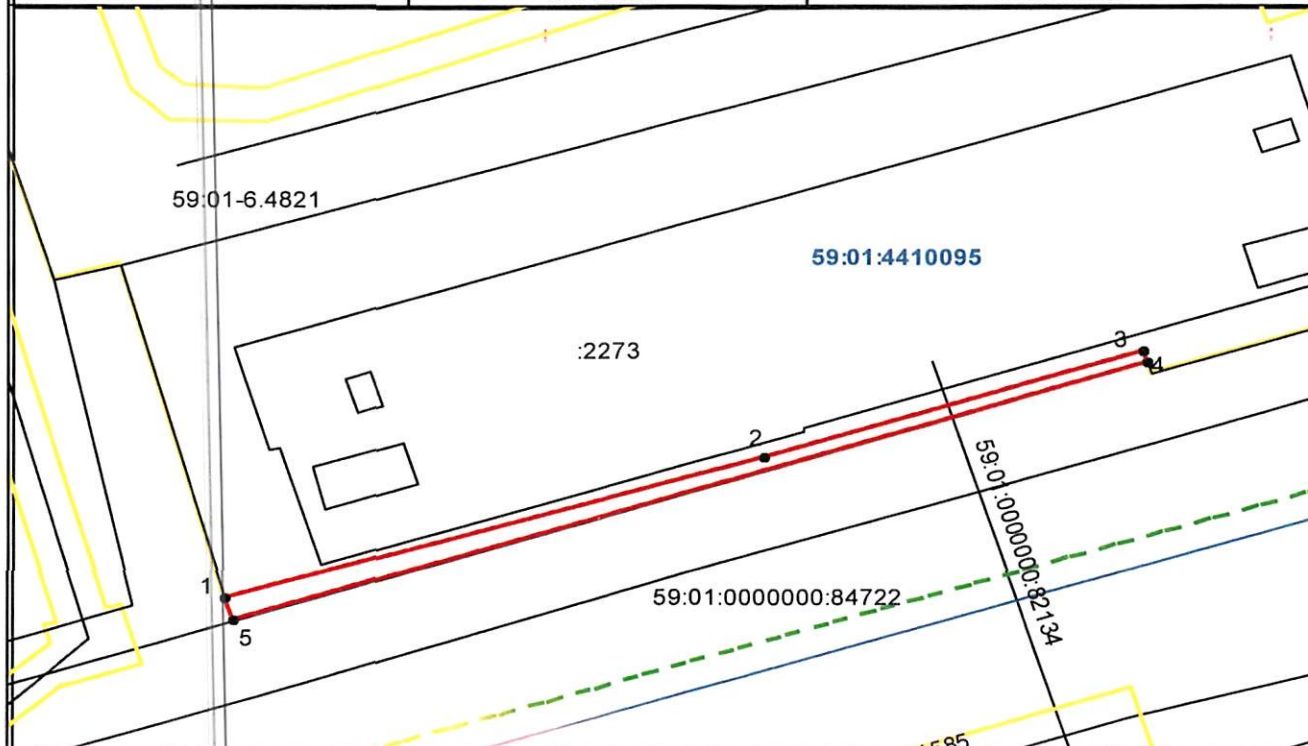
Площадь земель или части земельного участка, кв. м 68

Категория земель: земли населенных пунктов

Вид разрешенного использования (при наличии): -

Система Координат МСК-59

Обозначение характерных точек границы	Координаты, м	
	X	Y
1	2	3
1	517 228.23	2 230 490.89
2	517 238.32	2 230 525.31
3	517 245.91	2 230 549.55
4	517 245.12	2 230 549.80
5	517 226.65	2 230 491.46
1	517 228.23	2 230 490.89



Масштаб 1:500

Описание границ смежных землепользователей:

от 5 точки до 1 точки -земли, государственная собственность на которые не разграничена

от 1 точки до 4 точки -границы земельного участка с кадастровым номером 59:01:4410095:2273

от 4 точки до 5 точки -границы земельного участка с кадастровым номером 59:01:0000000:84722

## Условные обозначения:

- Граница зон с особым использованием территории
- Граница образуемого земельного участка
- Граница квартала
- Граница территориальной зоны
- Граница земельного участка, учтенного в ГКН
- Кадастровый номер квартала 59:01:4410095
- Кадастровый номер земельного участка :2273

Заявитель:

*Сергей Анатольевич Яковлев*  
(подпись, расшифровка подписи)  
Верно